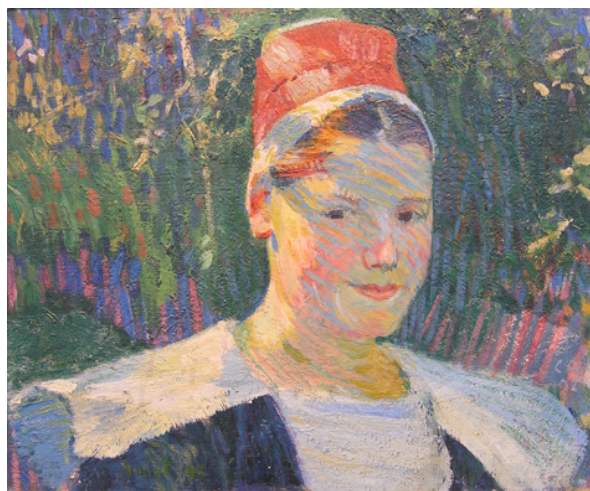


Veranstungshinweis / Einladung

Rotkäppchen mit blau gestreiftem Gesicht

kunst-lupe. Die Veranstaltung für Kinder im Kunstmuseum Olten



Kunstmuseum Olten
Samstag, 19. Februar 2011, 10–12 Uhr
CHF 10.-, keine Anmeldung nötig
mit Bettina Zimmermann

Liebe Kinder, eines der bekanntesten Bilder des Kunstmuseums Olten zeigt eine junge Frau mit roter Haube und breitem weissen Kragen in einem Blumengarten. Ihr Gesicht ist von blauen Streifen überzogen. Was es mit diesem «blaugestreiften Rotkäppchen» auf sich hat, gilt es in der nächsten «kunst-lupe» herauszufinden. Nur so viel sei verraten: Der Maler Cuno Amiet zeigt uns keine Märchenfigur, sondern eine Mädchen, das sich selber – trotz der blauen Streifen im Gesicht – ganz sicher wiedererkannt hat. Es ist also ein Porträt.

Porträts gibt es im Kunstmuseum sehr viele: solche von bekannten, aber auch solche von unbekannt Personen, solche, die von den Dargestellten in Auftrag gegeben wurden und andere, die der Künstler aus Interesse an einem besonderen Gesicht gemalt hat, solche, die fast aussehen wie Fotos und andere, auf denen man die Personen fast nicht mehr erkennt. Und dann sind da all die Bildnisse, die Künstler von sich selbst gemalt haben. Habt Ihr Euch schon mal überlegt, wie sie das wohl machen? – Vielleicht gehört das Porträt sogar zu den am häufigsten vertretenen Bildmotiven im Museum. Wie lässt sich das erklären? – In der «kunst-lupe» schauen wir uns ganz verschiedene Porträts aus der Sammlung an. Wir studieren Haltung, Gesichtsausdruck, Kleider und Frisuren der Dargestellten und versuchen zu erraten, was das für Leute sein könnten, ob sie glücklich sind oder nachdenklich, wo sie sich befinden, was sie im Leben machen und ob sie mit ihrem Porträt zufrieden waren. Wir fragen uns, was die Künstler an den Personen interessiert hat, von wem wir uns am liebsten porträtieren liessen und wen wir selber gerne malen würden.

Früher waren Porträts etwas ganz Besonderes und Wertvolles. Heute habt ihr wohl alle unzählige Porträts von Euch zu Hause – auf Fotos. Nehmt doch Euer liebstes oder lustigstes fotografisches Porträt mit, dann können wir es mit den gemalten Bildnissen vergleichen. Nach dem Zvieri malen wir – wie die grossen Meister – mit Pinsel und Farben unser eigenes Porträt. Ob uns dann die anderen Kinder darauf wiedererkennen?

Die «kunst-lupe» bietet Kindern Gelegenheit, das Kunstmuseum Olten kennen zu lernen, seine Schätze zu entdecken und eigene Ideen im Atelier umzusetzen. Wir freuen uns auf unsere jungen Gäste!

Aktuell:

Das Kunstmuseum Olten bleibt vom 7.–26. Februar 2011 wegen Ausstellungsumbau geschlossen.
Besuch der Ausstellung im Disteli-Kabinett ist für Gruppen und Klassen auf Anmeldung möglich.

Nächste kunst-lupe-Daten: 19. März, 30. April, 21. Mai und 18. Juni 2011