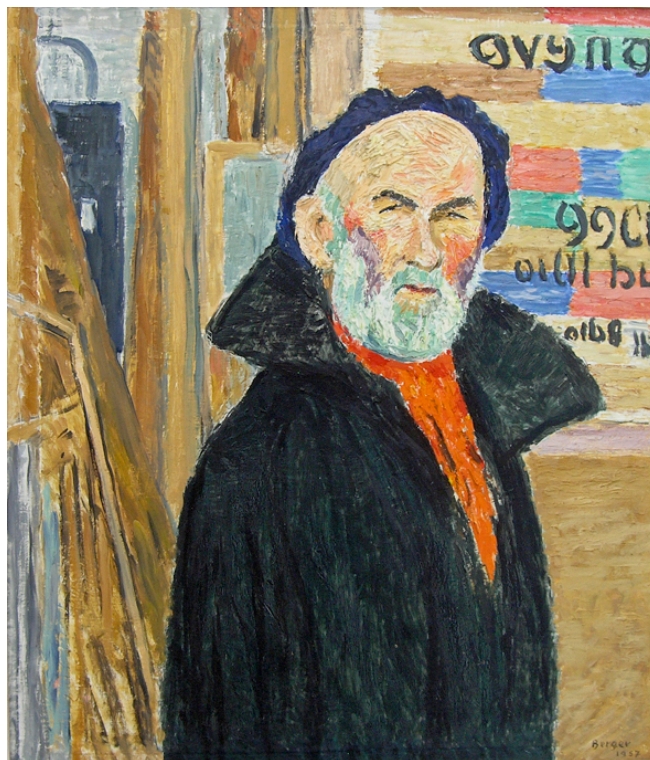


Veranstaltungshinweis / Einladung

Künstlerfreunde unter sich**kunst-lupe. Die Veranstaltung für Kinder im Kunstmuseum Olten****Kunstmuseum Olten, Samstag, 19. November 2011, 10–12 Uhr
mit Daniela Müller-Niederer, CHF 10.-, keine Anmeldung nötig**

Liebe Kinder,

wir alle haben Freundinnen und Freunde, gehen mit ihnen zur Schule, in den Sportverein und unternehmen tolle Sachen mit ihnen. In der nächsten «kunst-lupe» sehen wir uns Werke von zwei Künstlern an, die eng miteinander befreundet waren.

Der Maler Hans Berger und der Bildhauer Jakob Probst waren sich in vielem sehr ähnlich: In jungen Jahren haben beide in Paris Architektur studiert, haben diesen Beruf aber dann zugunsten der bildenden Kunst aufgegeben. Beide hatten eine starke Beziehung zur Natur, interessierten sich aber ebenso für die menschliche Figur und haben viele Portraits geschaffen. Ihre Werke sind kraftvoll. Sie waren Freunde und lebten sozusagen als Nachbarn in der Nähe von Genf. Den Sportverein besuchten sie zwar nicht gemeinsam, statt dessen machte es ihnen Spass, sich gegenseitig im Atelier zu besuchen. Dort haben sie sich immer wieder gegenseitig und auch selbst portraitiert – mit Farbe auf Leinwand, mit Bleistift auf Papier oder plastisch in Ton. Einige besonders schöne solcher Portraits befinden sich heute in der Sammlung des Kunstmuseums Olten. Wir nehmen sie am Samstag gemeinsam unter die Lupe: Was meint Ihr, haben die beiden Künstler sich so gut getroffen, dass man sie erkennt? Das wollen wir herausfinden! Und nach einem feinen Znüni versuchen wir im Atelier dann selbst, ob wir das auch so gut können. – Daniela Niederer freut sich auf viele junge Künstlerinnen und Künstler!

Nächste kunst-lupe-Termine: 10. Dezember 2011, 21. Januar 2012**Kontakt:** Kunstmuseum Olten, Kirchgasse 8, 4603 Olten, 062 212 86 76 ; info@kunstmuseumolten.ch ; www.kunstmuseumolten.ch**Öffnungszeiten:** Di–Fr: 14–17 Uhr ; Do 14–19 Uhr ; Sa/So 10–17 Uhr**Weiteres Pressematerial:** www.kunstmuseumolten.ch unter der Rubrik «Medien»